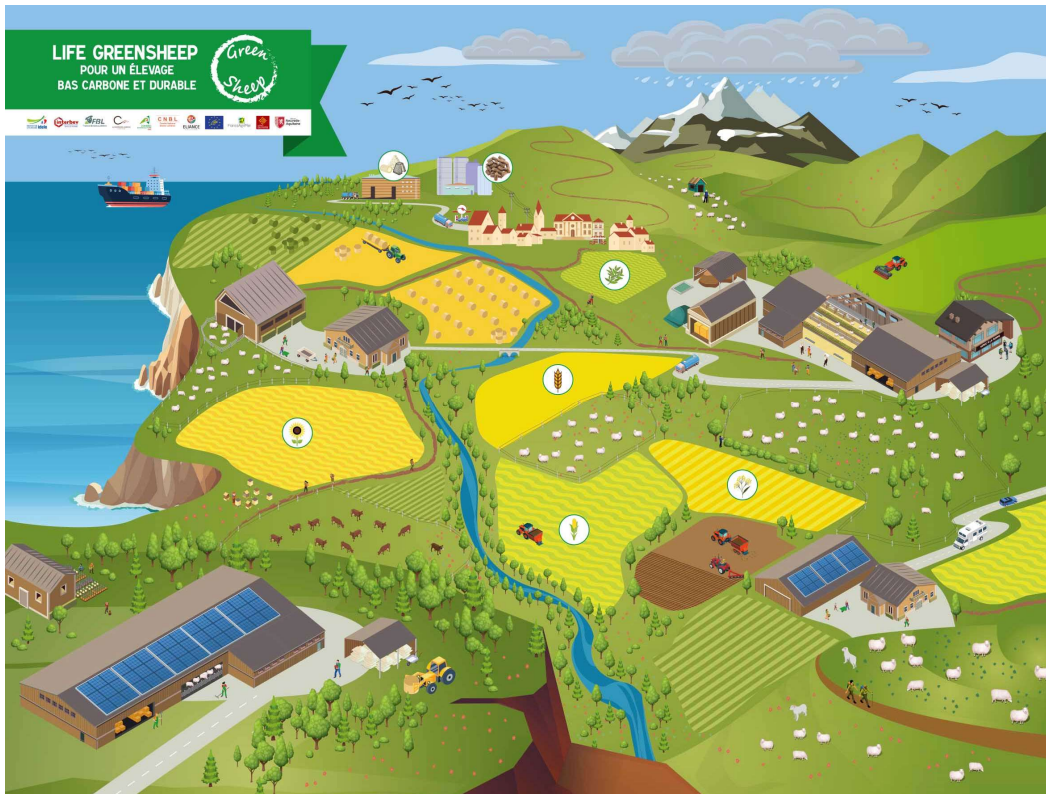


Séquence d'animation de 20' autour du paysage



- Paysage projeté en grand ou sur stand parapluie
- Matériel : paysage reproduit en A4 et plastifié pour feutre velleda

Variante à créer : impression en mode puzzle et le groupe reconstitue le paysage. Chacun peut commenter ce qu'il voit sur son morceau selon l'une des questions (impacts, leviers...)

Questions d'appels sur écran 5'

SLIDE 1 VENEZ JOUER AVEC LE PROGRAMME LIFE GREENSHEEP SUR LA DURABILITE DE L'ELEVAGE OVIN

(Faire des groupes de 4 si classe d'étudiants)

SLIDE 2

- Quelle est la part de l'agriculture dans les émissions françaises de GES (Gaz à Effet de Serre) ?
 - 3%
 - 19%
 - 26%

SLIDE 3

- Quel est le principal Gaz à Effet de Serre (GES) d'une exploitation d'élevage ?
 - CH₄
 - N₂O
 - CO₂

SLIDE 4

Le programme LIFE GREENSHEEP vise à réduire les émissions de GES de l'élevage ovin mais pas seulement. Ce programme vise plus globalement à améliorer la résilience des élevages

SLIDE 5

MAIS AU FAIT C'EST QUOI LA RESILIENCE ?

Demander aux groupes de se mettre d'accord sur une définition

SLIDE 6

La résilience d'un agrosystème est sa capacité à s'adapter aux perturbations ou à revenir à un régime de routine face à un milieu changeant.

Inviter le groupe à se mettre en sous-groupe de 3 ou 4 et leur donner à chacun un support plastifié. Puis selon les niveaux (lycées/bts/ingé), suggestions de questions

- Entourez sur le paysage les impacts positifs et négatifs de l'élevage ovin (en mettant + et -)
- Identifiez sur le paysage les principaux postes d'émissions de GES selon vous et imaginez les leviers de réduction
- A l'aide du paysage, identifiez quels sont les critères de résilience des fermes pour demain. *C'est-à-dire qu'est-ce qui leur permettra de résister aux aléas climatiques, économiques, sociaux ... Qu'est ce qui apparaîtrait dans le paysage, qu'est ce qui serait à conserver, qu'est-ce qui disparaîtrait ?*

5' de réflexion à l'aide du paysage reproduit et plastifié (avec crayons velleda, ils entourent les postes)

2'30 de débrief par groupe et compléments

5' de slides de présentation de CAP2ER et du programme