



RENCONTRES  
RECHERCHES  
RUMINANTS

# Observatoire des performances environnementales et de durabilité en élevage ovin : les résultats du projet LIFE Green Sheep



S. Throude (Idele), S. Bouyssière (FBL), F. Frette (Interbev), B. Rouillé (Idele), J.B. Dollé (Idele)



4 & 5 décembre 2024



# Les chiffres clés de LIFE Green Sheep

## LIFE GREEN SHEEP, C'EST :

**5 ans**  
de projet Européen,  
d'octobre 2020 à  
septembre 2025



**4,6 M d'€**  
de budget



**1 355**  
fermes  
de  
démonstration  
mobilisées



**40** partenaires de  
**5** pays européens

Réduire de **12 %**  
les émissions de GES tout  
en assurant la durabilité des  
exploitations



**282**  
fermes innovantes  
impiquées dans la  
mise en place de  
leviers d'actions



Création d'un  
observatoire  
des  
performances  
environ-  
nementale et  
de durabilité

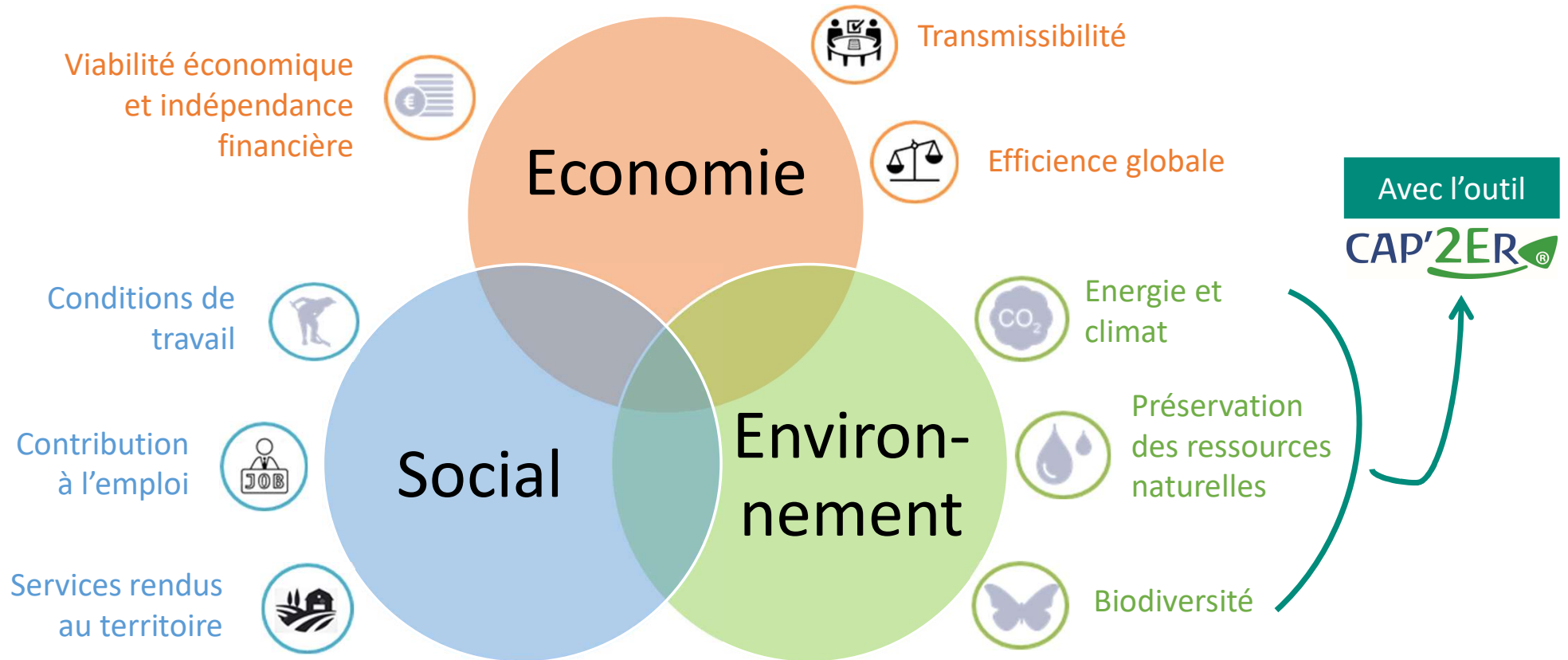




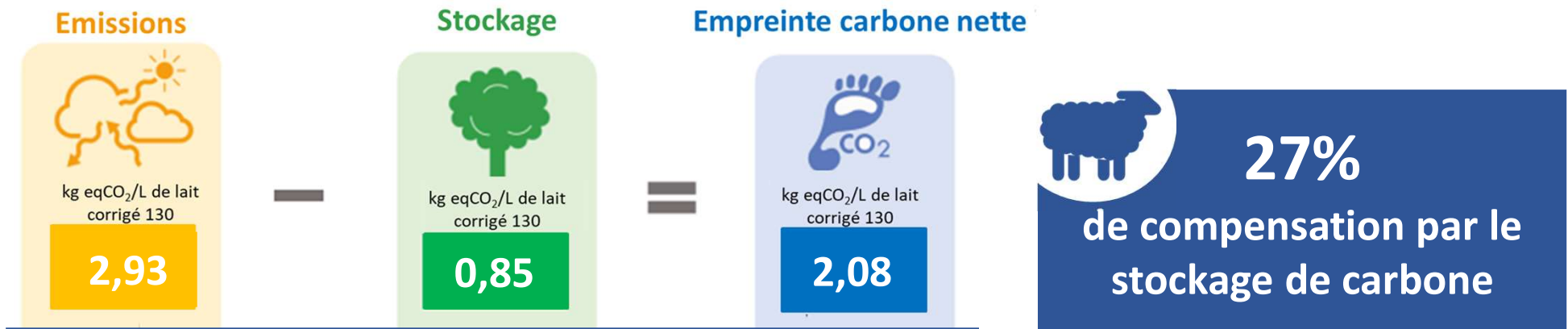
# Les performances de durabilité évaluées avec l'outil DEO\*

\*DEO (Durabilité en Elevage Ovin)

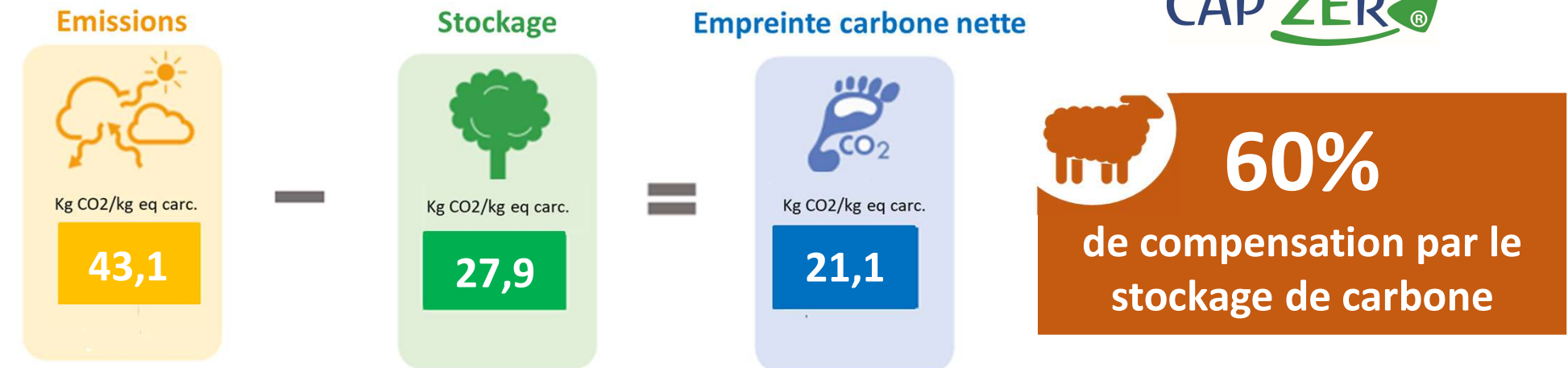
Matériel & méthode



# Quelle empreinte carbone de la viande ovine et du lait de brebis ?



/!\ Ne pas comparer les filières, les unités sont différentes /!\

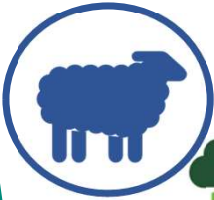


CAP'2ER®

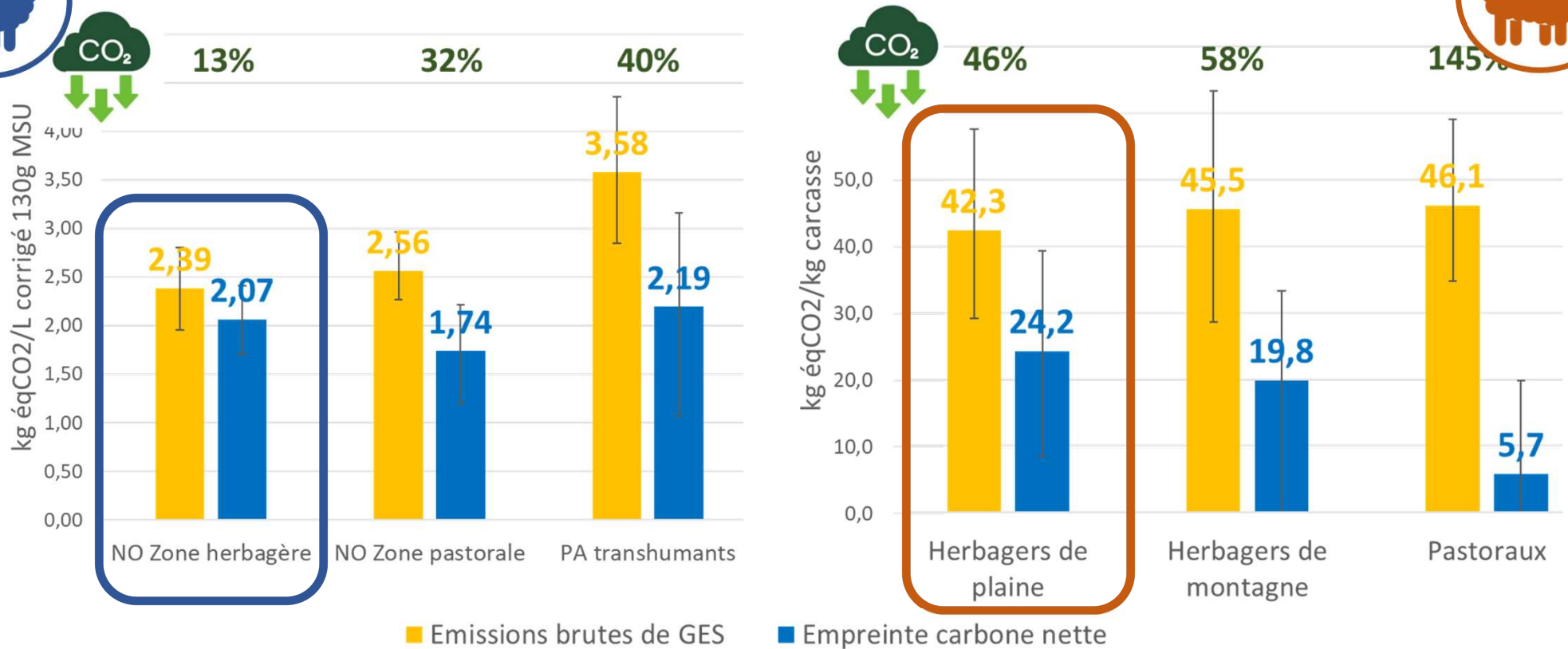


CAP'2ER®

# Une variabilité intra système importante ! *(ex avec quelques systèmes)*



Résultats



NO = Nord-Occitanie - PA = Pyrénées-Atlantiques

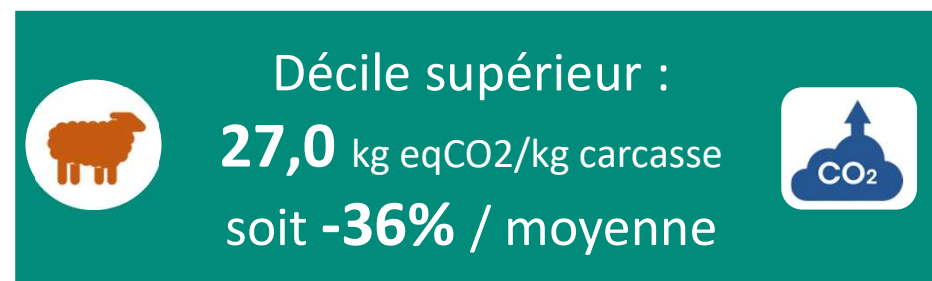
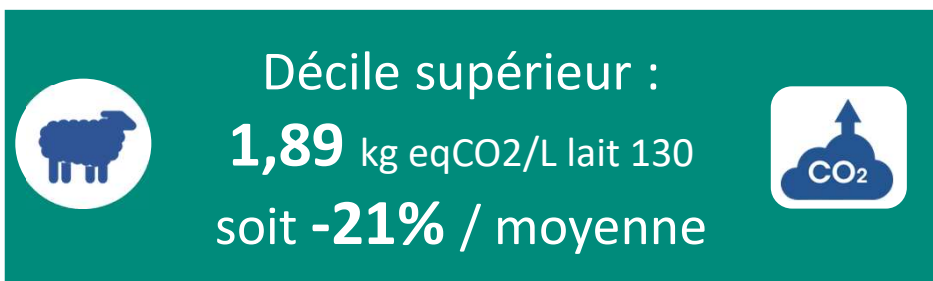
Source : Diagnostics CAP'2ER Niveau 1 Ovin issus de 633 fermes OV et 191 fermes OL impliquées dans le projet LIFE Green Sheep (données 2021)



/!\ Ne pas comparer les filières, les unités sont différentes /!\



# De meilleurs résultats techniques pour les fermes les 10% moins émettrices



- avec de meilleurs résultats techniques :

- Lait produit (litres/brebis) : +20%
- Concentrés (kg/L) : -15%
  - dont achat (%) : -9%
- Pâturage brebis (nb h/j pâturage) : +9%
- Azote minéral (kg N/ha) : -18%

- avec de meilleurs résultats techniques :

- Taux de prolificité : +21%
- Productivité (kg carc/EMP) : +51%
- Concentrés (kg/kg carcasse) : -39%
  - dont achat (%) : -10%
- Azote minéral (kg N/ha) : -32%



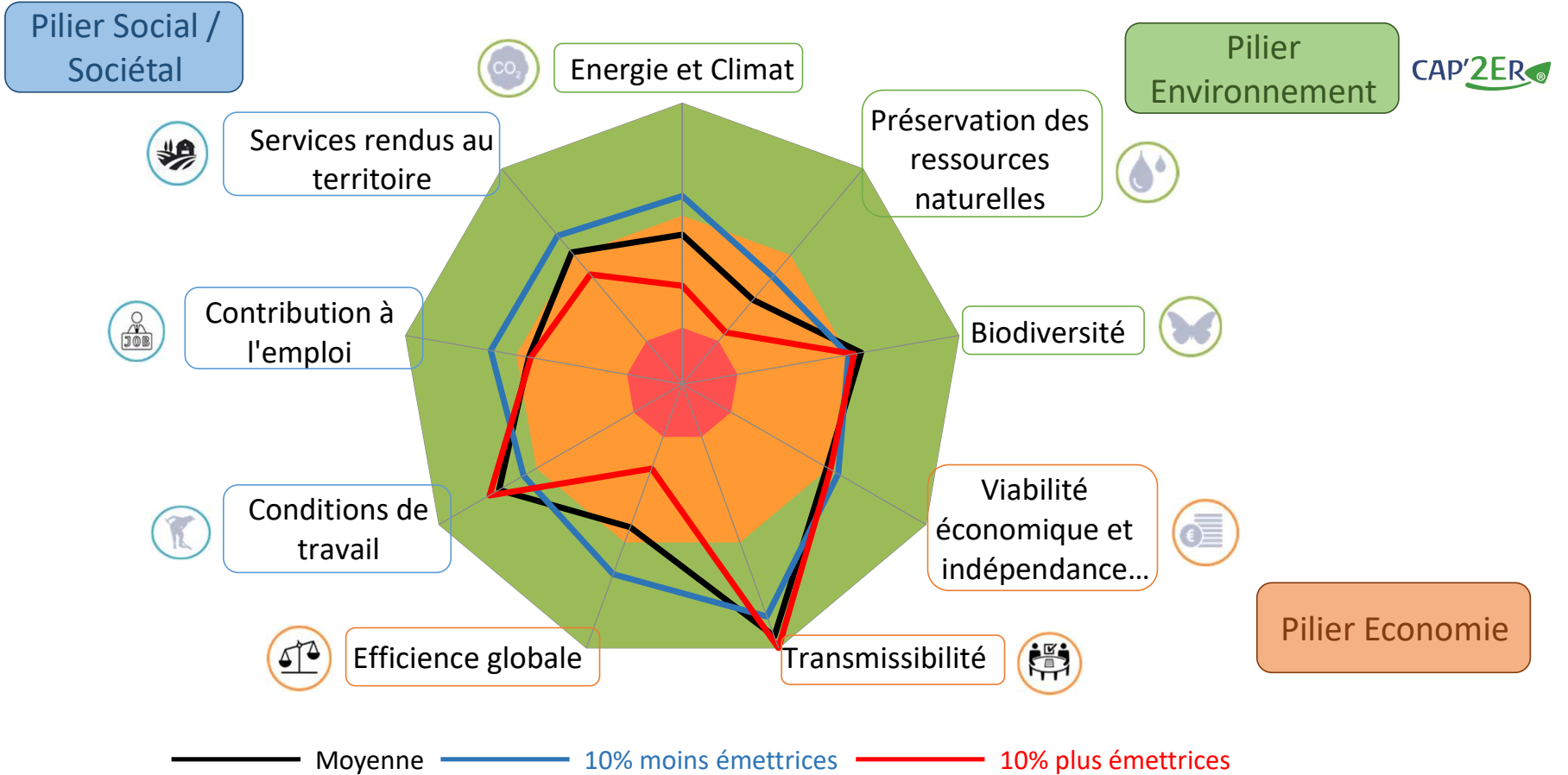


# Des performances de durabilité meilleures pour les fermes les moins émettrices

Résultats



Systèmes  
Nord-Occitanie  
Zone herbagère





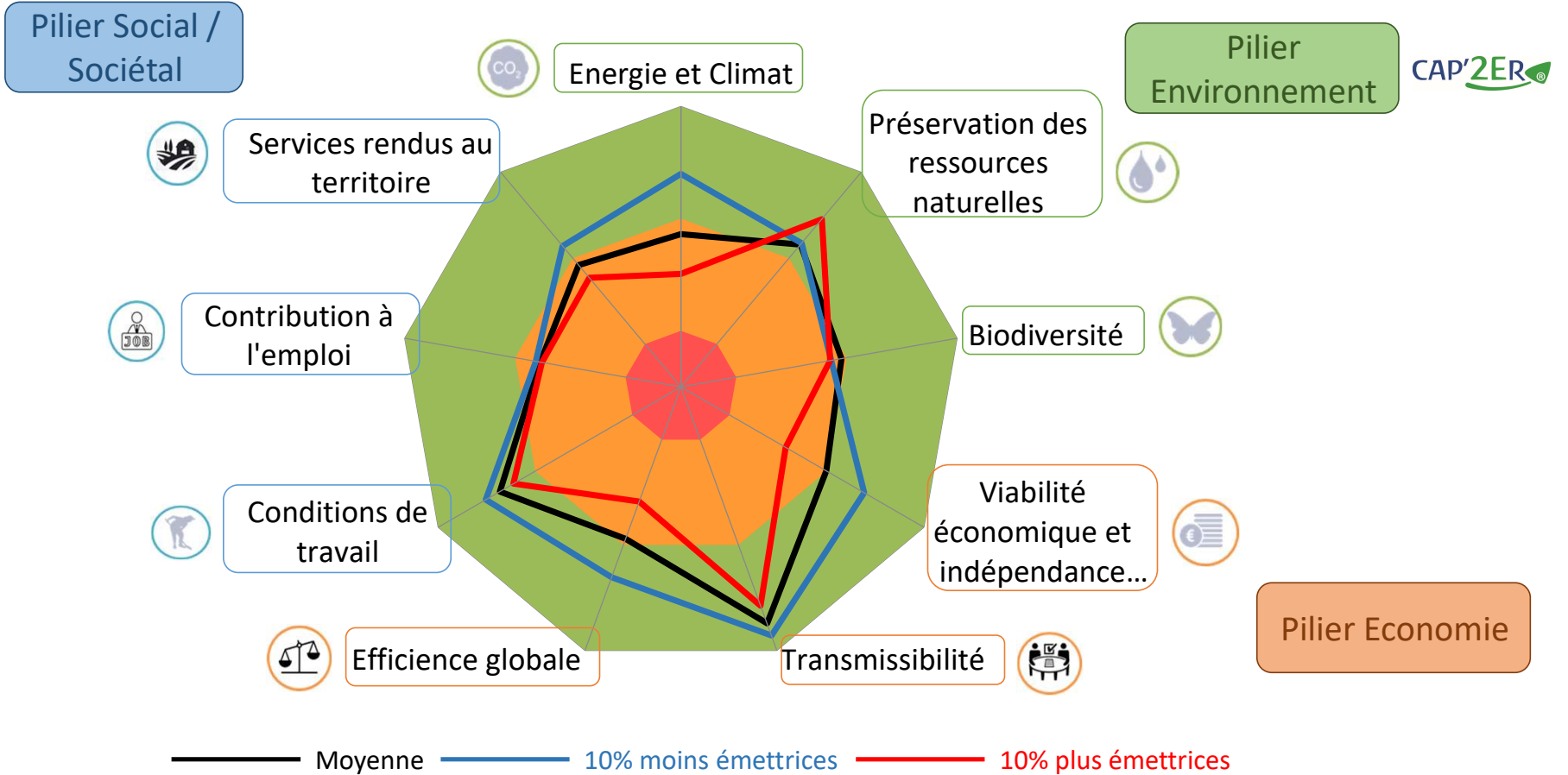
# Des performances de durabilité meilleures pour les fermes les moins émettrices

Résultats



Systèmes

Herbagers de zones de plaine ou herbagères





# Ce qu'il faut retenir !

Des références disponibles !



Basées sur plus de 800 fermes représentant les divers systèmes

1<sup>er</sup> observatoire de l'empreinte carbone et des performances de durabilité

Une variabilité intra-système importante



De meilleurs résultats techn. pour les fermes les moins émettrices

Des marges de manœuvre accessibles avec des leviers techniques connus

Une prise de recul nécessaire



Sur les performances environnementale, économique et sociale

Des performances de durabilité compatibles avec la  $\searrow$  des émissions de GES

**CAP'2ER<sup>®</sup> et DEO** : des nouveaux outils de conseil en élevage utiles pour accompagner la transition écologique



RENCONTRES  
RECHERCHES  
RUMINANTS



Merci à l'ensemble des partenaires  
et éleveurs français pour leur  
participation !



Des questions ?



Suivez-nous : <https://life-green-sheep.eu/>



4 & 5 décembre 2024

